

DIE ANDERE ART, IMMOBILIEN ZU VERKAUFEN



Haushälfte

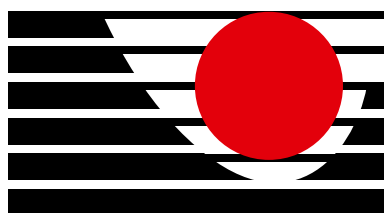
als Ferien- oder Festwohnsitz

IN SURCUOLM



Via Pastira 18, 7138 Surcuolm

**GEMEINDE
OBERSAXEN MUNDAUN**



IMMO DARMS AG

Schulstrasse 46 • 7130 ILANZ

081 925 41 51 • 079 610 51 00

info@immo-darms.ch • www.immo-darms.ch

FERIEN- UND WANDERGEBIET

Surcuolm ist ein idyllisches Dorf, liegt an aussichtsreicher Lage und direkt beim Skilift Piz Mundaun. Das Dorf hat mehrere Restaurants und eine Postautohaltestelle. Im Winter können Sie mit den Skiern vom Haus aus an die Talstation Valata und am Abend wieder direkt vors Haus fahren. Auf der gleichen Hochebene befindet sich das grosse Gebiet Obersaxen. Meierhof und Affeier sind die Zentren vom Skigebiet Obersaxen Mundaun Val Lumnezia mit seinen kleinen Dörfern und Weilern. Es sind Einkaufsmöglichkeiten wie Volg, Maxi, Bäckerei, Konditorei, Cafes, Gastronomien, Banken und vieles mehr vorhanden.

In 7 km Entfernung liegt Ilanz – die erste Stadt am Rhein. Ilanz verfügt über diverse Restaurants, entspannte Cafés und Bäckereien, ein Spital mit fast sämtlichen medizinischen Einrichtungen, Schulen, ein regionales Verwaltungszentrum, einen Bahnhof, eine Post, Banken, Einkaufsmöglichkeiten wie Migros-Markt, Coop-Center, Jumbo, Landi, Spar, Aldi, Lidl, Schuhläden sowie diverse Apotheken und verschiedene Fashion-Stores. Für die Sportlichen gibt es im ganzen Gebiet viele attraktive Möglichkeiten, wie Golf, Ski, Langlauf, Bike, Wandern und vieles mehr.

Vom Haus aus kann man diverse Sport- und Freizeitaktivitäten in der näheren Umgebung ausüben. Das Ski- und Wandergebiet Mundaun Obersaxen Val Lumnezia liegt mit dem ersten Lift wenige 100 Meter neben der Haustüre und die Langlaufloipe führt in der Nähe durch. Von Surcuolm aus über Flond gibt es eine schöne und lange Schlittelbahn, die bis nach Ilanz führt. Von Kartitscha aus bis nach Meierhof gibt es ebenfalls eine schöne Schlittelbahn. Im Sommer laden diverse erfrischende Bergseen in näherer Umgebung, das Freibad in Ilanz oder der Badesee im Kinderparadies «Rufalipark» zum Verweilen und Abkühlen ein.

Natürlich gibt es noch vieles mehr zu entdecken und geniessen. Es ist jedoch unmöglich, alles auf Papier zu bringen. Man muss es selbst erlebt haben!

Die Haushälfte



Der Wohnraum ...



... mit Zugang zum grossen Balkon ...



... und gemütlichem Cheminée
(neuer Kamineinsatz).



Der Balkon ...



... mit fantastischem Blick zu den ...



... Brigelser Hörnern ...



... und in die Bergwelt.



Die neue und moderne Küche ...



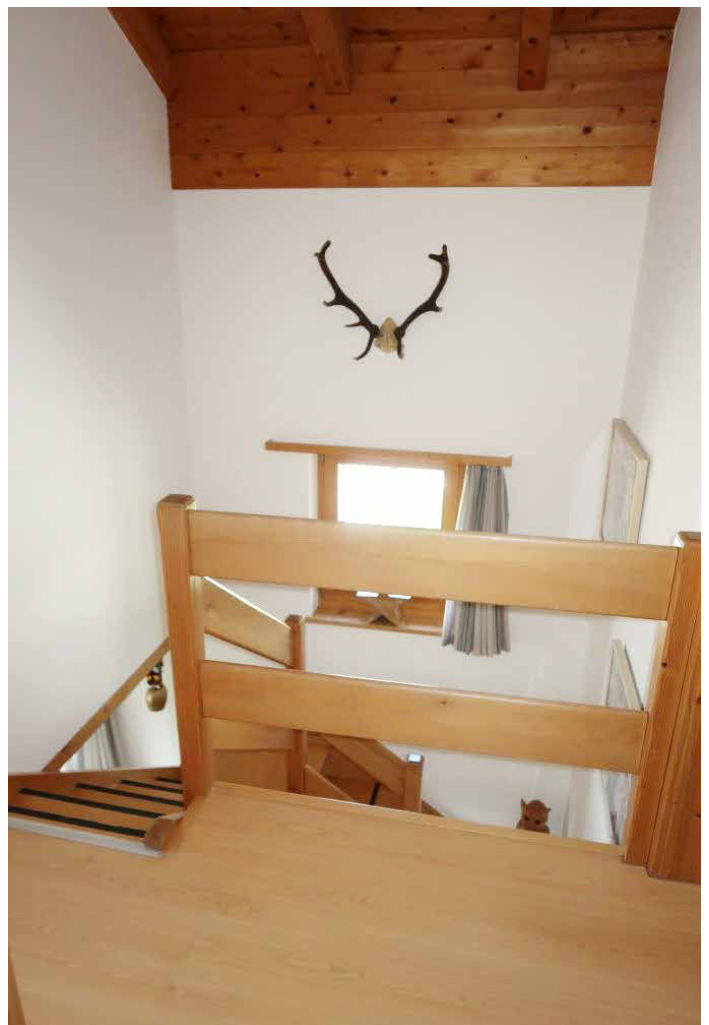
... mit Essecke.



Der Zugang zu ...



... den Schlafzimmern.



Das grosse Doppelschlafzimmer ...



... mit Blick aus dem Fenster.



Das zweite Doppelschlafzimmer...



... mit Zugang zur Galerie.



Das dritte Schlaf- oder Spielzimmer ...



... auf der Galerie (ca. 10 m²).



Die neue Nasszelle ...



... mit Lavabo, ...



... Dusche ...



... und Toilette.



Der Hauseingang mit Garderobe ...



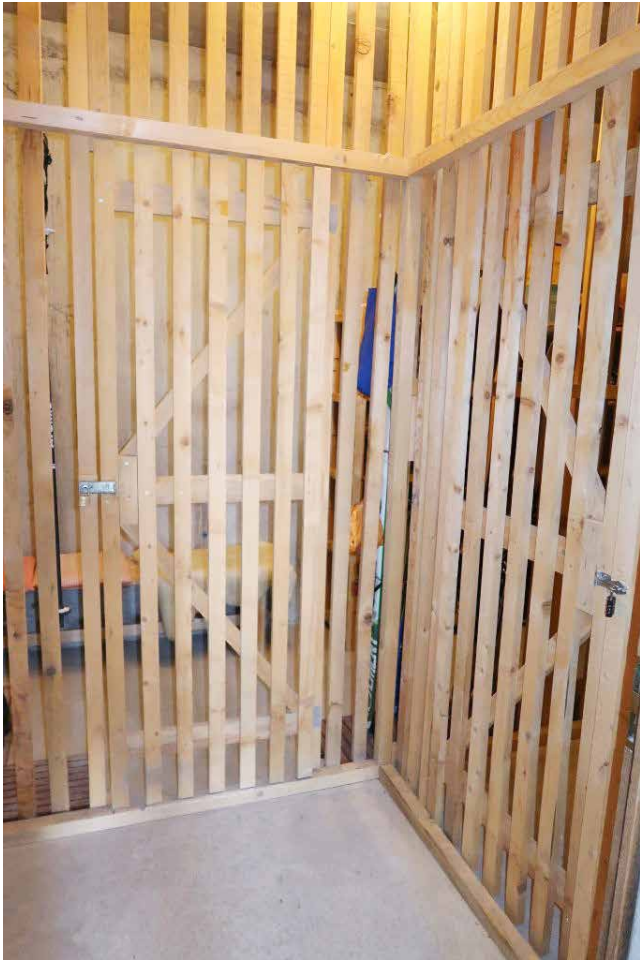
... und Zugang zur ...



... Gästetoilette.



Das Kellerabteil



Die Ölheizung für die zwei Haushälften



Der erste, neu gefertigte
Gartensitzplatz ...



... und der zweite
Gartensitzplatz.



Die Haushälfte, ...



... die Garage ...



... und der davorliegende Autoabstellplatz.



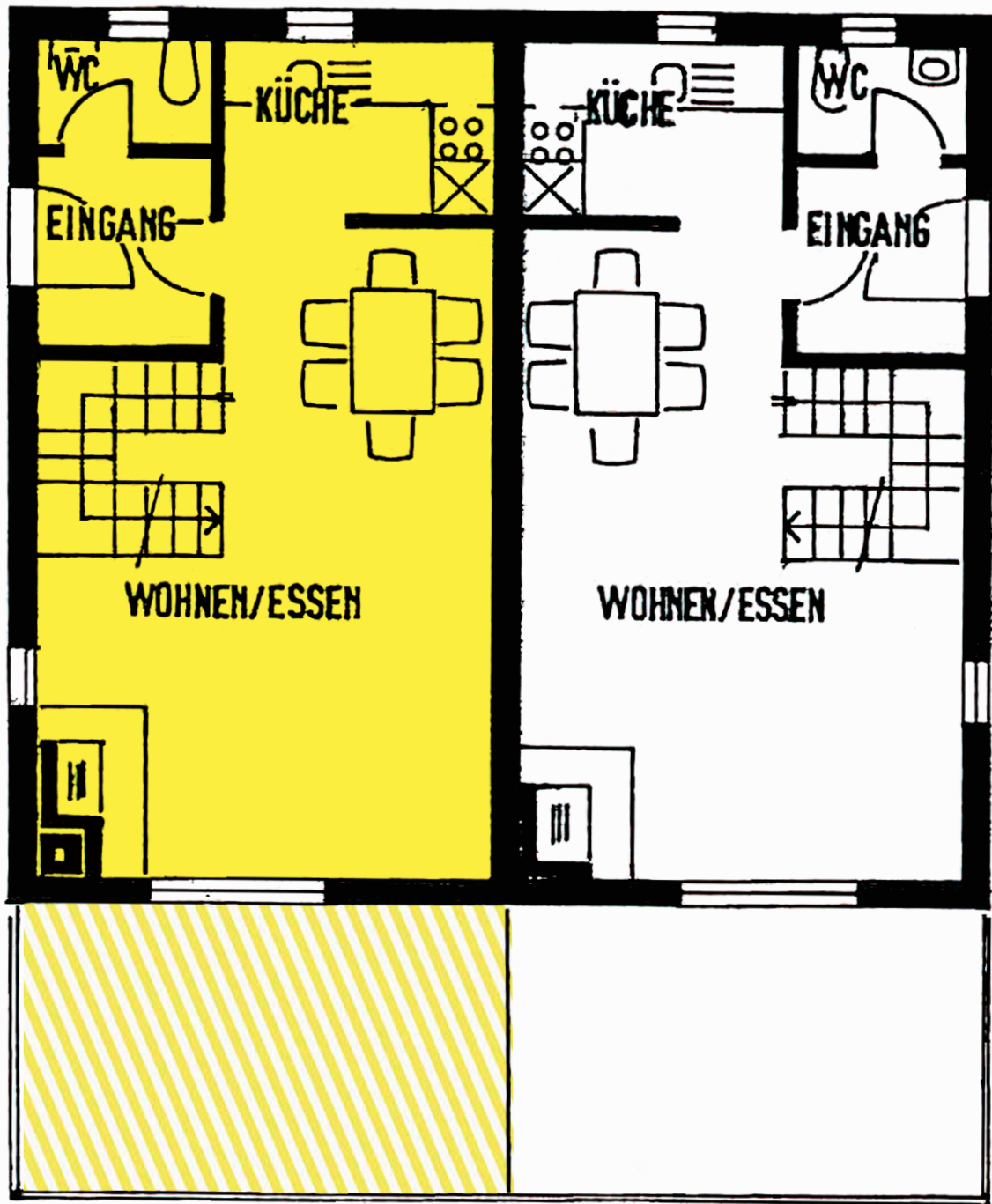
Die Zufahrt zur Haushälfte ...



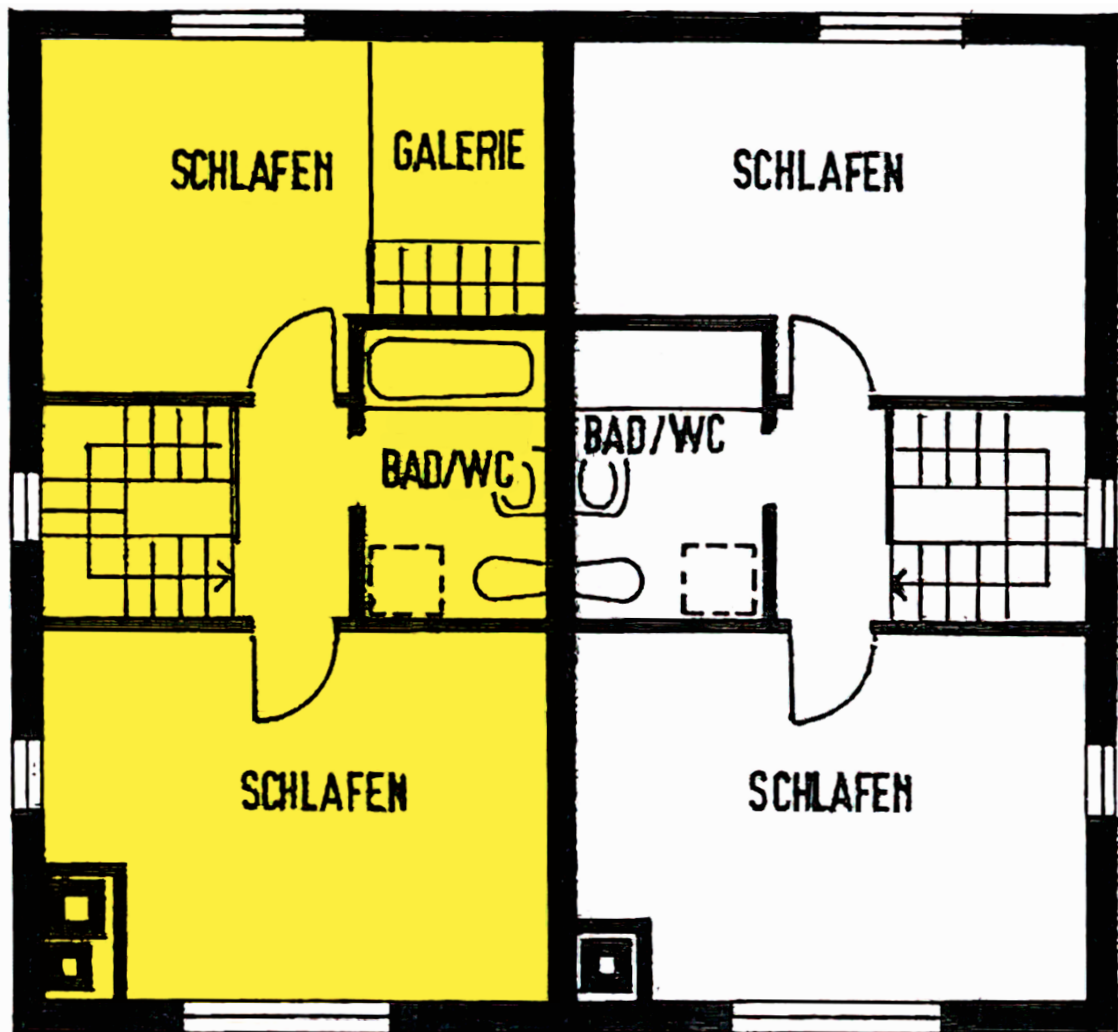
... mit Ski-in Ski-out.



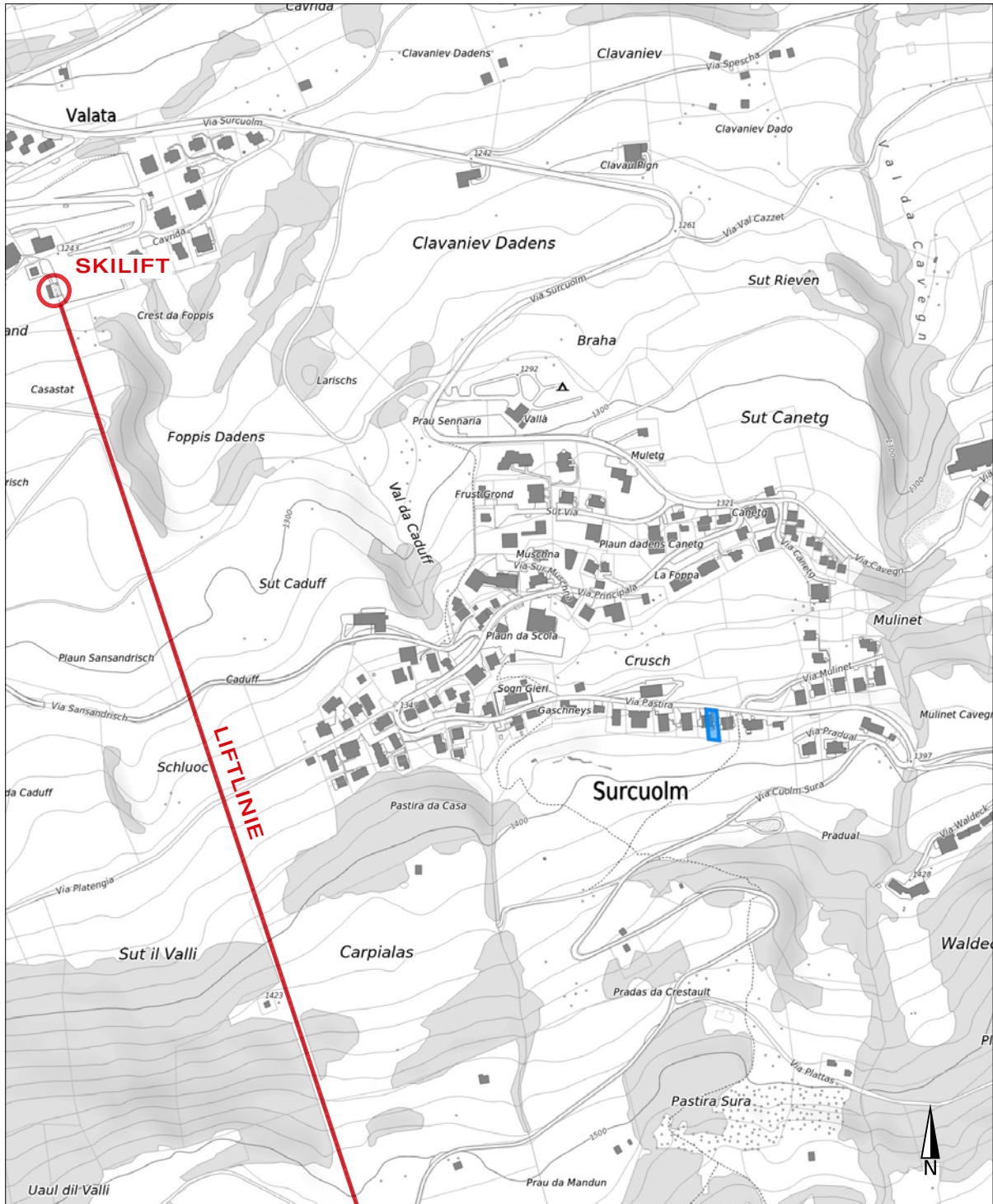
GRUNDRISS
ERDGESCHOSS



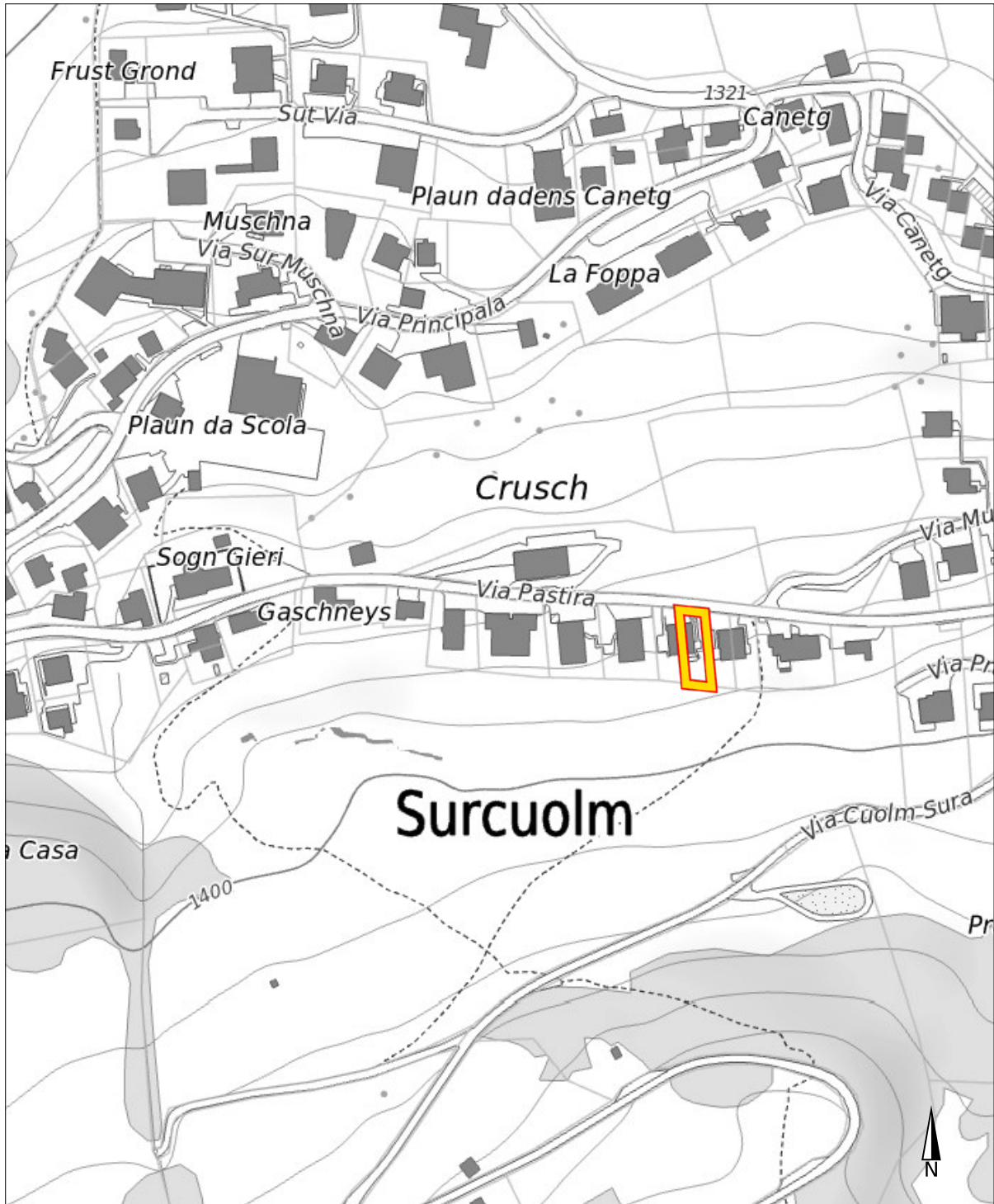
GRUNDRISS
OBERGESCHOSS



SITUATIONSPLAN FERN



SITUATIONSPLAN NAH



Diese Haushälfte in Surcuolm besitzt:

- Einen grossen Wohnraum mit Cheminée (neuer Kaminkasten) und Zugang zum grossen Balkon
- Eine neue, moderne Küche
- Eine Essecke
- Ein grosses Doppelschlafzimmer mit herrlicher Aussicht
- Ein zweites Doppelschlafzimmer
- Ein weiteres Schlaf- oder Spielzimmer auf der Galerie
- Eine neue Nasszelle mit Lavabo, Toilette und Dusche
- Eine Gästenasszelle

- Zwei Aussensitzplätze
- Ein Kellerabteil
- Eine Garage
- Einen Aussenparkplatz

Das Haus besitzt:

- Eine Ölheizung
- Eine Waschküche

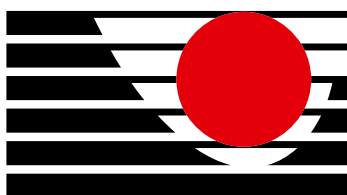
Wohnfläche:	77 m ²
Galerie:	ca. 10 m ²
Baujahr:	1988
Renoviert:	2023

Kaufpreis der Liegenschaft: CHF 840 000.-

Ich hoffe, Ihnen mit dieser Präsentation einen schönen Eindruck hinterlassen zu haben und stehe Ihnen für eine Besichtigung und weitere Auskünfte jederzeit gerne zur Verfügung.

Mit freundlichen Grüssen

IMMO Darms AG



Gieri Darms

IMMO DARMS AG

Schulstrasse 46 • 7130 ILANZ

081 925 41 51 • 079 610 51 00

info@immo-darms.ch • www.immo-darms.ch

885-62-60

Nutzen Sie als Kunde gratis unsere Firmenfahrzeuge, wenn Sie bei uns eine Immobilie erworben haben

Um Ihren Aufenthalt in der Surselva bequemer zu gestalten, Ihre Anreise mit dem öffentlichen Verkehr zu vereinfachen, den Transport der Einkaufsstüten etwas zu erleichtern oder die letzten Schritte zu Ihrem Ferien-Domizil zu verringern, offerieren wir Ihnen als Immo Darms-Kunde kostenlos zwei Fahrzeuge zur Benutzung.

Reservieren Sie sich Ihren Wagen ganz einfach über unser Online-Buchungssystem. Reisen Sie gemütlich mit dem öffentlichen Verkehr an und holen Sie Ihr Fahrzeug zur gewünschten Zeit direkt an unserer Geschäftsadresse, an der Schulstrasse 46 in Ilanz ab.

Autonummer: GR 713001



Autonummer: GR 713002



www.immo-darms.ch/unsere-autos